

Ils nous ont rejoints au 3e trimestre

Fougères

- M. **AUBIN François** : Exploitant transport
- M. **BAZIN Envel** : Bâché 5
- Mme **BUNAUX Elodie** : RRH
- M. **BOISBUNON Guillaume** : Benne 1
- M. **CARTON Mathieu** : RAF
- M. **COUTARD Claude** : FMA 1
- M. **FILLEUL Kévin** : Benne 2
- M. **GILLET Christophe** : Bâché 5
- M. **DENIS Julien** : Exploitant vrac
- M. **LECLERCQ David** : Location SFPI
- M. **LEMPERIERE Alexandre** : Bâché 5
- M. **MAULAVE Dimitri** : Bâché 5
- M. **NOUVEL Didier** : Bâché 4
- M. **OZMEN Engin** : FMA 1
- M. **PETIT PIERRE Vincent** : Carrossier

SSV

- M. **AVRIL Nicolas** : passage de CDD à CDI : cariste SSV
- M. **BARBEDETTE Ludovic** : Cariste – SSV
- M. **IRENE Joahn** : Adjoint chef d'équipe – SSV
- M. **JOURDAN Axel** : passage de Alternant à Gestionnaire logistique

TRB

- M. **AMRAZGUIOUI AJDADA Mohamed** : Conducteur livreur manutentionnaire
- M. **K BIDI David Joseph** : Conducteur
- M. **LE LAN Matthéo** : Mécanicien
- M. **PASTEUR Christophe** : Conducteur

Italie

- M. **DITARANTO Vincenzo** : Conducteur
- Mme **MATTIOLI Enrica** : Magasinier / Conductrice Fourgon
- M. **MATTIOLI Paolo** : Conducteur Fourgon / Cariste

Mise à l'honneur de nos collaborateurs !

Nous vous remercions chaleureusement pour votre engagement et votre professionnalisme, qui reflètent nos valeurs et contribuent à la réussite collective des Transports Gelin.

since 1995

AUMOUCETTE Benoit
DUBREUIL Fabrice
FOLLINET Robert
GAUTHIER Mickael

GUILLAUME Yannis
HOUEMONT Luc
OLIVIER Sébastien
POUCLEE Nicolas

since 2005

AURRY Christophe
BOUILLON Vincent
FEVRIER Jérôme



Les alternants avec Julien GELIN lors de la journée d'intégration du 1er septembre

Nos alternants ont fait leur rentrée. Plein succès pour cette nouvelle étape !

DOMAGNE Evan - exploitation transports
MISSIR Timéo - BAC Pro Mécanique
MUDAY Yanis - Bac Pro Logistique
JEGU Coralie - BUT Management de la Logistique et des Transports
TRAVERS-LEBAILLY Kylian - 2^e année Bac Pro Mécanique



À noter

Journée Pull de Noël : Sortez vos plus beaux pulls festifs ! On attend vos photos à l'adresse recrutement@gelin.fr

BON VENT À NOS RETRAITÉS

M. **FERON Christophe** arrivé parmi nous en 2018 en logistique.

M. **DUBOIS Didier** présent à nos côtés depuis 1988 à la carrosserie.

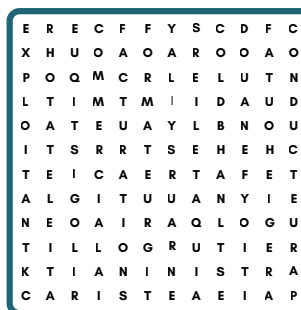
M. **CESARE Canevali** arrivé en 1992 en tant que conducteur routier en Italie.

Nous leur souhaitons une excellente continuation dans cette nouvelle étape !

Suivez-nous !



Retrouvez nos métiers !



DOUANE COMMERCIAL CONDUCTEUR PAIE
GRUTIER EXPLOITANT RH FORMATEUR
ATELIERS CARISTE FACTURATION LOGISTIQUE

GEL'INFOS

Trimestre n°1 OCTOBRE 2025

Chers collaborateurs,

Bienvenue dans ce nouveau rendez-vous trimestriel. Sur chacun de nos sites et dans nos métiers, le mouvement est permanent.

GEL'INFO est donc pour nous l'occasion de partager à la fois les actualités récentes de notre entreprise et rappeler certains points essentiels déjà diffusés, offrant à chacun une source unique et fiable d'information sur l'ensemble de l'entreprise.

Bonne découverte et bonne lecture à tous,

Julien



Journée portes ouvertes : Convivialité et retrouvailles



70 ans d'histoire à découvrir en image

SINCE 1955



Le 7 juin 2025, nous avons fêté les 70 ans des Transports Gelin lors d'une journée portes ouvertes inoubliable.

360 participants sont venus partager ce moment convivial et festif. Au programme : un parcours immersif à travers les bureaux, les entrepôts, le garage et notre logistique exceptionnelle.

Un grand merci à tous pour votre présence et votre bonne humeur !

Paroles de collaborateurs



Elodie Bunaux - RRH

Qui es-tu en quelques mots ?

Bretonne d'origine, j'ai étudié à Strasbourg avant de revenir dans l'ouest. Je vis aujourd'hui avec ma famille à Fougères.

Ton parcours professionnel ?

Après des études de droit, je me suis orientée vers les ressources humaines et ai travaillé dans des secteurs variés : sécurité, transports, automobile. J'ai ensuite passé 15 ans dans l'agroalimentaire comme RRH, accompagnant l'évolution des sites industriels et l'adaptation des équipes.

Tes missions principales ici ?


Avec Floriane et Chloé, j'accompagne les salariés tout au long de leur parcours et participe au développement de l'expérience collaborateur. Les missions sont variées et stimulantes.

Tes premières impressions ?

Une belle entreprise, reconnue localement, avec des équipes soudées et impliquées.

Fun fact ?

Étudiante, je voulais passer mon permis PL si mon métier ne me plaisait pas... j'adore conduire !



Qualité et Sécurité

Petite blessure aujourd'hui... Gros problème demain

Informez-nous de tout évènement ou incident survenu au travail.
Une simple coupure ou douleur peut s'aggraver si, elle n'est pas prise au sérieux.

Pourquoi c'est important ?

- Vous êtes protégé en cas de complication.
- Chaque déclaration nous aide à comprendre les risques.
- Nous pouvons mettre en place les bonnes actions de prévention.

[Plus il y a d'informations, plus nous avons de données pour améliorer votre sécurité.](#)

COMMENT DÉCLARER ?
Parlez-en à votre manager, service RH.

**Une information, c'est rapide.
Votre sécurité, c'est durable.**



Ressources Humaines

Focus : Congé pour événement familial

Le congé pour événement familial permet de s'absenter lors d'un événement important (mariage, naissance, décès d'un proche...), pour un nombre de jours fixé par la loi ou la convention collective.

Seuls les situations prévues ouvrent droit à un congé rémunéré.

Le congé doit être pris au moment de l'évènement, sans report possible.

À retenir : Il ne s'agit pas d'un congé supplémentaire, mais d'une absence exceptionnelle justifiée. Il vous permet de vous rendre disponible à un moment où vous ne l'auriez pas été. Un justificatif est obligatoire.

On recrute H/F

TRANSPORTS NATIONAL	ATELIERS
<ul style="list-style-type: none">• Benne CDI• Fond-Mouvant CDI• Tautliner CDI	<ul style="list-style-type: none">• Monteur Pneumatique CDI• Mécanicien CDI• Carrosserie CDI• Maintenance Chariots élévateurs CDI
LOGISTIQUE	
<ul style="list-style-type: none">• Cariste SSV CDI• Gestionnaire Logistique Fougères CDD	

FOUGÈRES

DIRECTION L'AUTONOMIE AVEC NOS 4 NOUVEAUX TRACKERS



En septembre, Transports GELIN a installé 4 traqueurs solaires bi-axes sur son site de Fougères, en partenariat avec OK Wind. Une technologie innovante qui suit le soleil pour produire jusqu'à 70 % d'électricité en plus qu'un système fixe.

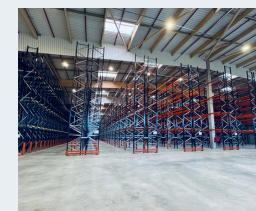
Notre objectif est de couvrir **30 % de notre consommation annuelle en énergie verte**, dans la continuité de notre engagement pour la transition écologique, déjà amorcé depuis 2012.

SSV

NOTRE PLATEFORME LOGISTIQUE A DOUBLÉ !

Notre plate-forme logistique franchit une nouvelle étape avec trois nouvelles cellules, doublant sa surface. Ouvertes au début de l'été, elles affichent déjà un taux de remplissage de 70 %, signe de la confiance de nos partenaires.

Pour accompagner cette croissance, nous avons recruté du personnel, investi dans du matériel adapté et renforcé la sécurité du site par vidéosurveillance et aménagements extérieurs.



ITALIE

GELIN TRASPORTI : UNE AVENTURE ITALIENNE DE PLUS DE 48 ANS



Présente en Italie depuis 1977, notre filiale GELIN Trasporti a connu une transformation majeure en 2021, renforçant son intégration au sein du groupe GELIN.

L'équipe se compose de 7 collaborateurs dédiés aux flux internationaux: un responsable d'agence, deux chargés d'exploitation et d'administration, et quatre chauffeurs, porteurs et caristes. Leur mission: garantir un service de qualité et accompagner au quotidien les chauffeurs internationaux du groupe.

TRB

À LA DECOUVERTE DES TRANSPORTS TRB

Aux Transports TRB, nous sommes 47 à faire vivre chaque jour notre aventure dans le Loiret. Depuis notre rachat par les Transports Gelin en 2023, l'équipe grandit et se renforce.

Côté route, 32 conducteurs PL et VL représentent fièrement l'entreprise. En atelier, deux mécaniciens, dont Matheo, veillent au bon état du parc.

À l'exploitation, trois exploitantes organisent les tournées avec notre affrèteur et notre standardiste. Comptabilité, facturation et logistique complètent cette équipe soudée et déterminée.

